



Postjesweg 292, 1061 AX Amsterdam

Vraagprijs € 895.000,- k.k.

Omschrijving

Postjesweg 292, 1061 AX Amsterdam

The Curve

Heb je altijd al in een loft willen wonen? Dan is dit nu je kans! Deze luxe en unieke loft uit 2020 beschikt over drie slaapkamers, twee verdiepingen, energielabel A, overal HR ++ glas, een eigen parkeerplek met laadpaal en een unieke gebogen entresol, waardoor dit een one of a kind loft is (de enige loft in het complex met een gebogen vide). Deze gasloze woning is gelegen aan de geliefde west kant van het complex, heeft maar liefst 130 m², is voorzien van vloerverwarming en heeft een zipscreen en zonnenscherm op het balkon dat ook op het westen is gelegen, waardoor je zon hebt van de vroege middag tot zonsondergang en uitzicht hebt op het prachtige, recent aangelegde spoorpark.

Bijzonderheden

- Luxe woning (turnkey)
- Woonoppervlak van 130 m² (NEN 2580 meetrapport aanwezig)
- Energielabel A
- Driedubbel glas
- Waterontharder
- Zipscreen en zonnenscherm met windsensor
- Unieke gebogen entresol
- Luxe keuken
- In hoogte verstelbare recirculerende afzuigkap
- Balkon met houten vlonders en dimbare ledverlichting
- Jacuzzi in de badkamer
- Parkeerplek in de ondergrondse parkeergarage met laadpaal
- Externe berging van 7,2 m² in de mezzanine
- Westkant, volop zon en uitzicht op het park
- Drie slaapkamers
- Extra tweede woonkamer of werkplek op de bovenverdieping
- Brick wall over de gehele lange zijde van de begane vloer
- Houten visgraatvloer in de gehele woning
- Volledig geïsoleerd, betonbouw met een zeer goede warmte- en geluidsisolatie

Dit is oprecht een pareltje op de huidige markt. De woning is begin 2020 casco opgeleverd waarna de bewoners kosten noch moeite hebben gespaard om de woning luxueus in te richten. Zo hebben zij de oorspronkelijke entresol verlengd en er een uniek curve in laten maken, een brick wall over de gehele lange zijde laten plaatsen, een luxe keuken geïnstalleerd, een taatsdeur, een luxe badkamer met jacuzzi, drie ruime slaapkamers gemaakt, een tweede woonkamer op de bovenverdieping gerealiseerd en een fraai balkon met houten vlonders en led verlichting laten aanleggen.

De woning heeft energielabel A en is dermate goed geïsoleerd dat in de winter, zolang de buitentemperatuur niet onder de 0 graden is, de vloerverwarming uit kan blijven en de binnentemperatuur niet onder de 20 graden daalt.

Door het zipscreen op de grote raampartijen en het zonnenscherm blijft de binnentemperatuur in de woning in de zomer behaaglijk en door het uitklapbare zonnenscherm kan je genieten op het balkon als de zon schijnt. Het zonnenscherm bevat tevens een windsensor zodat het automatisch inklapt indien het te hard waait. Zo kan je met een gerust hart het zonnenscherm de hele dag uitgeklapt laten indien je de hele dag op pad bent.

Indeling

U komt het complex binnen door de recent gerenoveerde centrale hal waar u via een van de twee liften of via de trap de derde verdieping bereikt. Op de derde verdieping liggen niet alleen de moestuintjes van de bewoners, ook biedt deze verdieping prachtig zicht op de groene binnentuin met vijver.

Bij binnenkomst in de woning kunt u direct doorlopen naar de misschien wel belangrijkste ruimte (in ieder geval de meest praktische ruimte) van de woning, namelijk de technische ruimte. In de technische ruimte kunt u naast een wasmachine en

wasdroger ook al uw jassen (ook van visite), schoenen en voorraad kwijt. De technische ruimte is zo groot dat er met gemak een kinderwagen of racefiets in kan worden geplaatst.

De korte hal wordt afgesloten met een stijlvolle taatsdeur die leidt tot de open keuken. Deze luxe keuken is groot en biedt meer dan genoeg opbergruimte voor al uw keukenartikelen. Het heeft tevens een kookeiland met barretje en een grote 5-pits inductieplaat. De keuken beschikt verder over een quooker, grote koelkast en een grote alleenstaande vriezer, wijnklimaatkast, aparte magnetron en oven. Het absolute hoogtepunt van de keuken is echter de afzuigkap! Dit is de best recirculerende afzuigkap op de markt en is speciaal geïmporteerd uit Duitsland. De afzuigkap weegt maar liefst 80 kilo waardoor het plafond versterkt moest worden. Het bijzondere aan deze afzuigkap is dat hij met een afstandsbediening in hoogte verstelbaar is en tevens dienst kan doen als sfeerlicht.

Door de keuken komt u uit in de ruime woonkamer waar de bewoners een brick wall hebben laten plaatsen op de lange zijde. Elke baksteen is uniek en is in een aparte mal gebakken, waardoor de muur zeer authentiek oogt en zorgt voor een warme sfeer. In de muur zijn ook de drie Andreas kruizen van de stad Amsterdam verwerkt.

Dankzij de enorme raampartijen is de woning werkelijk zonovergoten, wat vooral heel prettig is in de winter. Het lichtinval schijnt ook op de eyecatcher van de woning, namelijk the curve. De bewoners hebben de entresol vergroot en er niet voor gekozen om deze te verlengen in een rechte lijn, maar met een speelse bocht, waardoor ook de balustrade in de master bedroom en de bovenverdieping gebogen is, wat voor een heuse wow-effect zorgt.

In de woonkamer vindt men ook de bijna 6 meter hoge gordijnen die niet alleen zorgen voor een theater gevoel, maar ook functioneel zijn nu de gordijnen daadwerkelijk dicht kunnen om de woonkamer geheel te verduisteren.

De schuifpui in de woonkamer leidt tot het balkon van 9 m² waar houten vlonders liggen omlijnd door een dimbare ledverlichting, wat vooral in de avond tot een waar spektakel leidt. Veel bewoners in het complex hebben dit idee vervolgens overgenomen. Aangezien het balkon op het westen ligt betekent dit dat je zonlicht hebt van de vroege middag tot zonsondergang waardoor het heerlijk toeven is op het balkon, vooral met het uitschijfbare zonnescerm, zodat je ook kan genieten op het balkon als de zon fel schijnt in de zomer. Het balkon biedt bovendien direct zicht op het spoorpark en aangezien er geen burens zijn aan de overkant heb je ook privacy op het balkon en in de woonkamer. Aan beide kanten van het balkon zijn overigens inbouwkasten.

De trap in de woonkamer leidt tot de bovenverdieping waar de master bedroom is met direct zicht op het park zodat het heerlijk wakker worden is in de ochtend. Voorts zijn er nog twee ruime slaapkamers en een moderne badkamer met vloerverwarming, een dubbele wastafelmeubel, regendouche, jacuzzi en toilet. Door de waterontharder zal je geen kalkaanslag zien op de zwarte kranen, wat ook goed nieuws is voor je wasmachine, wasdroger en vaatwasser. Tevens is een waterontharder perfect voor de gevoelige huid.

De bovenverdieping beschikt ook over een tweede woonkamer, maar dit kan ook eenvoudig dienen als werkplek of speelplek voor de kinderen. En uiteraard bestaat er de mogelijkheid om de vide geheel dicht te gooien indien men nog meer vierkante meters wil. Om het gevoel van hoogte te bewaren zijn er dimbare designlampen verankerd in het plafond in de master bedroom, badkamer en de gang.

Complex

Het complex is een nieuwbouwcomplex uit 2020 met onder andere een recent vernieuwde entree, twee liften en een intercominstallatie met video. Het complex heeft tevens de beschikking over een gezamenlijke fietsenstalling met videobewaking. Een hydrofoor pompinstallatie zorgt voor een perfecte waterdruk op alle kranen en douches in de woningen. Het gemeenschappelijke dak is voorzien van meer dan 200 zonnepanelen.

De bewoners in het complex vormen een eigen community, waardoor de sociale cohesie sterker is dan gebruikelijk. Elk jaar wordt er bijvoorbeeld een burendag georganiseerd waar iedereen zijn eigen hapjes en drankjes meeneemt waardoor er een leuke uitwisseling van verschillende culturen plaatsvindt.

Het complex heeft tevens in 2020 de architectuurprijs de Zuiderkerkprijs gewonnen en kenmerkt zich door het schitterende afwerkingsniveau en moderne hoogstandjes. Volgens de jury is het gebouw een voorbeeld van nieuwbouw zonder afbreuk te doen aan kwaliteit, eigenheid en originaliteit.

De vereniging van eigenaren (V.v.E.) is gezond, actief en wordt professioneel beheerd. Er is een meerjarenonderhoudsplan (MJOP) en de servicekosten voor de woning, berging en de parkeerplaats zijn momenteel samen € 185 per maand

Erfpacht

Gemeentelijke erfpacht waarvan de canon is afgekocht tot november 2066. De overstap naar eeuwigdurende is onder gunstige voorwaarden aangevraagd. Voor het eeuwigdurende tijdvlak bedraagt de aankoopsom tussen de € 2.500 en € 3.000.

Gemeenschappelijke binnentuin

De sfeervolle binnentuin neemt het thema van het polderlandschap op. Het kent zes verschillende thema's en drie vegetatietypes: droog, vochtig en nat. Richting het zuiden liggen twee drogere zones met bloemrijk, onderhoudsarm grasland en een boom met een lichte stam en bladerdek: de berk, als typische boomsoort van de oorspronkelijke veenbodem. Daarnaast zijn in het noordelijke gedeelte, drie zones met water en natte vegetaties aanwezig: open water, riet en een natte, bloemrijke vegetatie in het andere gedeelte, met een mix van gele dotterbloem, paarse koekoeksbloemen en de sterk geurende watermunt. Verder zijn er nog moestuintjes op de derde verdieping die eigenaren kunnen gebruiken: groente en kruiden uit eigen tuin!

Omgeving

Woongebouw New West is zeer aantrekkelijk gelegen in de Amsterdamse wijk Overtoomse Veld. Dit is de toekomst: net buiten de binnenstad wonen met alle voorzieningen in de buurt.

In het gebouw zelf bevindt zich onder andere een bibliotheek, een BSO, een luxe schoonheidsspecialiste en een luxe kapper.

Een terrasje pakken of snel een boodschap doen, even samen koffiedrinken, het kan lopend of lekker op de fiets. De voorzieningen binnen de wijk zijn talrijk. Er zijn veel scholen waaronder de bekende openbare Internationale school Denise, stichting The Japanse School of Amsterdam, theater, bioscoop, winkels en natuur. Dat maakt Nieuw-West tot een bruisend gebied, waar je kunt winkelen, recreëren, ontmoeten, eten en van cultuur kunt genieten. Het Rembrandtpark en de Sloterplas liggen beide op nog geen 5 minuten loopafstand. Ideaal om even de rust of juist de gezelligheid op te zoeken. Direct naast het pand vind je het volledig vernieuwde Spoorpark (waar je aan het einde heerlijke cocktails kan drinken en (arcade) spelletjes kan spelen in club Puck) en op 2 minuten loopafstand het vernieuwde August Allebéplein met winkels voor de dagelijkse boodschappen zoals een Albert Heijn, Lidl en diverse horeca voorzieningen. Binnen 10 fietsminuten sta je in het Vondelpark of het centrum van Amsterdam.

Uitvalswegen zoals de ringweg A-10 bevinden zich om de hoek en parkeren doe je op je eigen parkeerplaats in de afgesloten privé garage. Voor het complex vind je bushaltes richting het centrum en op nog geen minuut lopen bevindt zich metrostation Postjesweg en het NS station Lelylaan is te bereiken binnen 10 loopminuten waardoor je binnen een mum van tijd op Schiphol bent.

Je woont in de stad, maar je hebt ook genoeg groen en water om je heen. De wijk wordt gekenmerkt door veel groen in de vorm van parken en kades. Rondom de Sloterplas kunnen joggers een rondje lopen. Overal liggen mooie fietspaden en in de Sloterplas is een watersportcentrum gevestigd.

The Curve

Have you always wanted to live in a loft? Then now is your chance! This luxurious and unique loft from 2020 features three bedrooms, two floors, energy label A, HR ++ glass everywhere, a private parking space with charging station and a unique curved mezzanine, making this a one of a kind loft (the only loft in the complex with a curved mezzanine). This gas-free home is located on the popular west side of the complex, has a whopping 130 m2, has underfloor heating and has a zipscreen and sunshade on the balcony that is also west-facing, giving you sunshine from early afternoon until sunset and views of the beautiful, recently landscaped park.

Details

- Luxury house (turnkey)
- Living area of 130 m2 (NEN 2580 measurement report available)
- Energy label A
- Triple glass
- Water softener
- Zipscreen and sunshade with wind sensor

- Unique curved mezzanine
- Luxury kitchen
- Height-adjustable recirculating extractor hood
- Balcony with wooden decking and dimmable LED lighting
- Jacuzzi in the bathroom
- Parking space in the underground car park with charging station
- External storage room of 7.2 m2 in the building
- West side, plenty of sun and views of the park
- Three bedrooms
- Additional second living room or workspace on the upper floor
- Brick wall over the entire long side of the ground floor
- Wooden herringbone floor throughout the house
- Fully insulated, concrete construction with very good thermal and sound insulation

This is truly a gem on the current market. The property was delivered as shell in early 2020 after which the residents spared no expense to luxuriously furnish the house. They extended the original mezzanine and created a unique curve in it, had a brick wall installed across the entire long side, installed a luxury kitchen, a pivot door, a luxury bathroom with jacuzzi, made three spacious bedrooms, created a second living room on the upper floor and had a beautiful balcony with wooden decking and LED lighting installed.

The house has energy label A and is so well insulated that in winter, as long as the outside temperature does not drop below 0 degrees, the underfloor heating can remain off and the inside temperature does not drop below 20 degrees.

The zipscreen on the large windows and the sunshade keep the indoor temperature in the house comfortable in summer, and the folding sunshade allows you to enjoy the balcony when the sun shines. The sunshade also includes a wind sensor so that it folds automatically if the wind is too strong. So you can leave the sunshade unfolded with peace of mind if you are out and about all day.

Layout

You enter the complex through the recently renovated central hall where you reach the third floor via one of the two lifts or via the stairs. The third floor not only houses the residents' vegetable gardens, but also offers a beautiful view of the green courtyard garden with pond.

Upon entering the flat, you can walk straight to perhaps the most important room (at least the most practical room) of the apartment, namely the technical room. In the technical room, you can store all your coats (including visitors' coats), shoes and stock, in addition to a washing machine and tumble dryer. The technical room is large enough to easily accommodate a pram or racing bike.

The short hallway is closed with a stylish pivot door leading to the open kitchen. This luxury kitchen is large and offers more than enough storage space for all your kitchen utensils. It also has a cooking island with bar and a large 5-burner induction hob. The kitchen further features a quooker, large fridge and a large stand-alone freezer, wine cooler, separate microwave and oven. The absolute highlight of the kitchen, however, is the extractor hood! This is the best recirculating hood on the market and has been specially imported from Germany. The hood weighs a whopping 80 kilos, which meant that the ceiling had to be reinforced. The special thing about this cooker hood is that it is height-adjustable by remote control and can also serve as an ambient light. Through the kitchen, you enter the spacious living room where the residents had a brick wall installed on the long side. Each brick is unique and baked in a separate mould, making the wall look very authentic and creating a warm atmosphere. The wall also incorporates the three Andreas crosses of the city of Amsterdam.

Thanks to the huge windows, the house is truly sunlit, which is especially pleasant in winter. The light also shines on the eye-catcher of the house, namely the curve. The residents have enlarged the mezzanine and opted not to extend it in a straight line, but with a playful curve, so the balustrade in the master bedroom and upstairs is also curved, creating a real wow effect. The living room also features the almost 6-metre-high curtains, which not only provide a theatrical feel, but are also functional now that the curtains can actually be closed to completely darken the living room.

The sliding doors in the living room lead to the 9 m2 balcony where wooden decking is framed by dimmable LED lighting, creating a true spectacle especially in the evening. Many residents in the complex have subsequently adopted this idea. Since the balcony faces west, this means that you have sunlight from early afternoon until sunset, making the balcony a lovely place to be, especially with the retractable sunshade, so that you can enjoy the balcony even when the sun shines brightly in summer.

The balcony also offers direct views of the park and since there are no neighbours across the street, you also have privacy on the balcony and in the living room. There are built-in cupboards on both sides of the balcony, by the way.

The stairs in the living room lead to the upper floor where the master bedroom is with a direct view of the park so it is great to wake up in the morning. Furthermore, there are two more spacious bedrooms and a modern bathroom with underfloor heating, a double washbasin cabinet, rain shower, Jacuzzi and toilet. Thanks to the water softener, you won't see any limescale on the black taps, which is also good news for your washing machine, tumble dryer and dishwasher. Also, a water softener is perfect for sensitive skin.

The upper floor also features a second living room, but this can easily serve as a workspace or play area for the kids. And of course, there is the possibility of completely closing the loft if you want even more square metres. To preserve the sense of height, dimmable designer lights are anchored in the ceiling in the master bedroom, bathroom and hallway.

Complex

The complex is a newly built 2020 complex that includes a recently renovated entrance, two lifts and an intercom system with video. The complex also has access to a communal bike shed with video surveillance. A hydrophore pumping system ensures perfect water pressure on all taps and showers in the apartments. The communal roof is equipped with more than 200 solar panels.

The residents in the complex form their own community, so social cohesion is stronger than usual. Every year, for example, a neighbourhood day is organised where everyone brings their own snacks and drinks, creating a fun exchange of different cultures.

The complex also won the architecture award the Zuiderkerk Prize in 2020 and is characterised by its brilliant level of finishing and modern highlights. According to the jury, the building is an example of new construction without compromising on quality, individuality and originality.

The owners' association is healthy, active and professionally managed. There is a multi-year maintenance plan (MJOP) and the service costs for the house, storage and parking are currently €185 per month.

Leasehold

Municipal ground lease whose canon has been bought off until November 2066. The change to perpetual has been applied for under favourable conditions. For the perpetual period, the redemption price is between €2,500 and €3,000.

Communal courtyard garden

The attractive courtyard garden takes on the theme of the polder landscape. It has six different themes and three vegetation types: dry, moist and wet. Towards the south are two drier zones with flowery, low-maintenance grassland and a tree with a light trunk and foliage: the birch, as a typical tree species of the original peat soil. In addition, in the northern part, three zones with water and wet vegetation are present: open water, reeds and a wet, flowery vegetation in the other part, with a mix of yellow kingcup, purple cuckoo flower and the strongly scented water mint. There are also vegetable gardens on the third floor that owners can use: vegetables and herbs from their own garden!

Surroundings

Residential building New West is very attractively located in Amsterdam's Overtoomse Veld district. This is the future: living just outside the city centre with all amenities nearby.

The building itself includes a library, a BSO, a luxury beautician and a luxury hairdresser.

Grab a terrace or a quick errand, have a coffee together, it can be done on foot or by bike. The amenities within the neighbourhood are numerous. There are many schools including the well-known public International School Denise, The Japanese School of Amsterdam Foundation, theatre, cinema, shops and nature. This makes Nieuw-West a vibrant area, where you can shop, recreate, meet, eat and enjoy culture. The Rembrandtpark and the Sloterpas are both less than 5 minutes' walk away. Ideal for taking a break from the hustle and bustle. Right next to the building you will find the completely renovated Spoorpark (where you can drink delicious cocktails and play (arcade) games in club Puck at the end) and at 2 minutes' walking distance the renovated August Allebéplein with shops for daily groceries such as an Albert Heijn, Lidl and various catering facilities. Within 10 cycling minutes you are in the Vondelpark or the centre of Amsterdam. Highways such as the A-10 ring road are just around the corner and parking is available in the private, enclosed garage. In front of the complex, you will find bus



stops towards the city centre and less than a minute's walk away is metro station Postjesweg and NS station Lelylaan can be reached within 10 walking minutes, taking you to Schiphol Airport in no time.

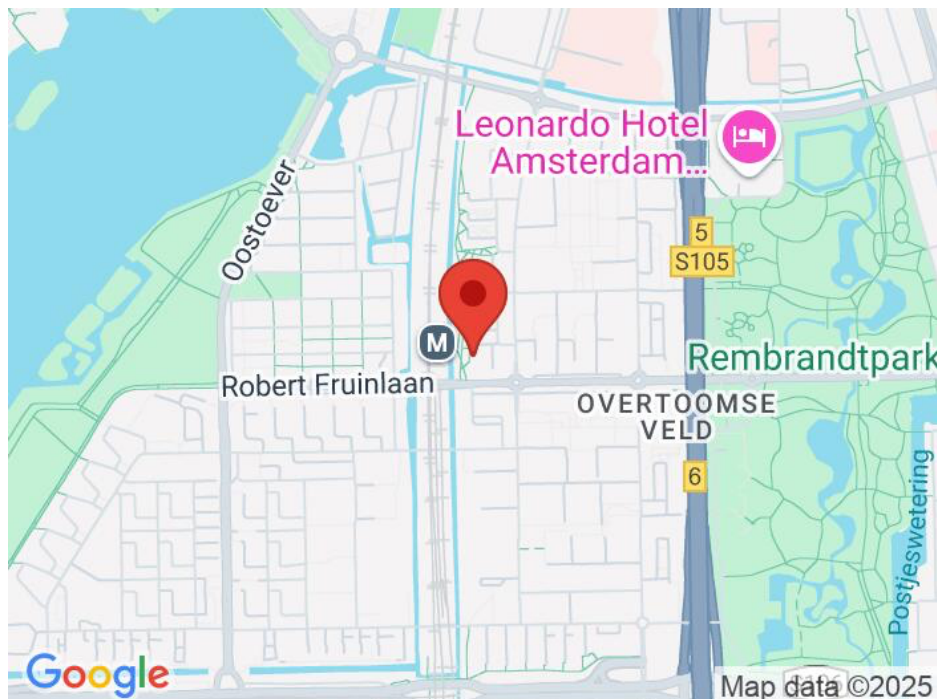
You live in the city, but you also have plenty of greenery and water around you. The neighbourhood is characterised by lots of greenery in the form of parks and quays. Around the Sloterpas, joggers can go for a run. There are lovely cycle paths everywhere and Sloterpas is home to a water sports centre.

Kenmerken

Vraagprijs	: € 895.000,00
Soort	: Appartement
Open portiek	: Nee
Aantal kamers	: 4 kamers waarvan 3slaapkamer(s)
Inhoud woning	: 408 m ³
Gebruiksoppervlakte woonfunctie	: 130 m ²
Soort appartement	: Maisonnette
Bouwjaar	: 2020
Ligging	: Aan park, aan rustige weg, in woonwijk, vrij uitzicht
Tuin	: Geen tuin
Garage	: Parkeerkelder, Parkeerplaats 13 m ² (500 bij 250 cm)
Verwarming	: Stadsverwarming, Vloerverwarming gedeeltelijk, Warmte terugwininstallatie
Isolatie	: Volledig geïsoleerd

Locatie

Postjesweg 292
Nieuw West
1061 AX AMSTERDAM





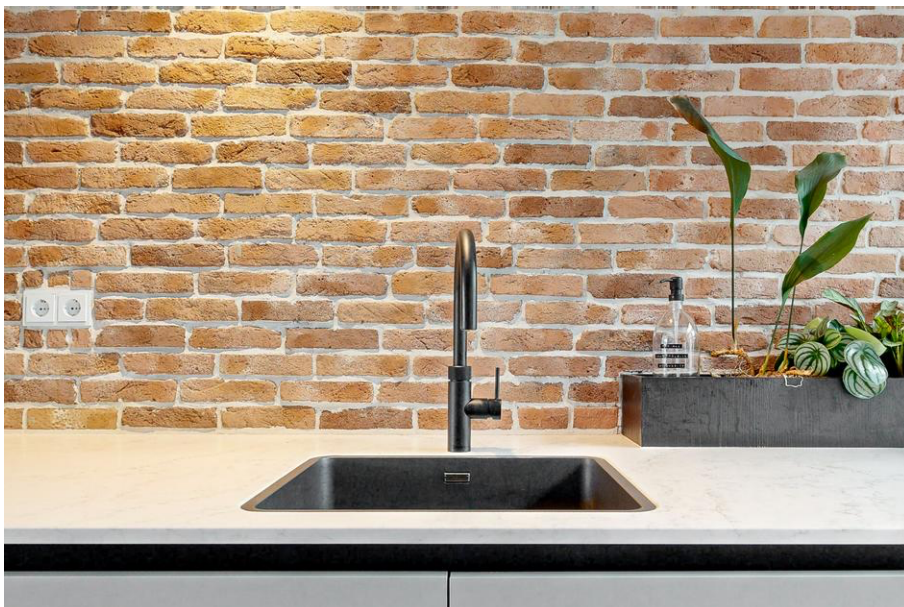
















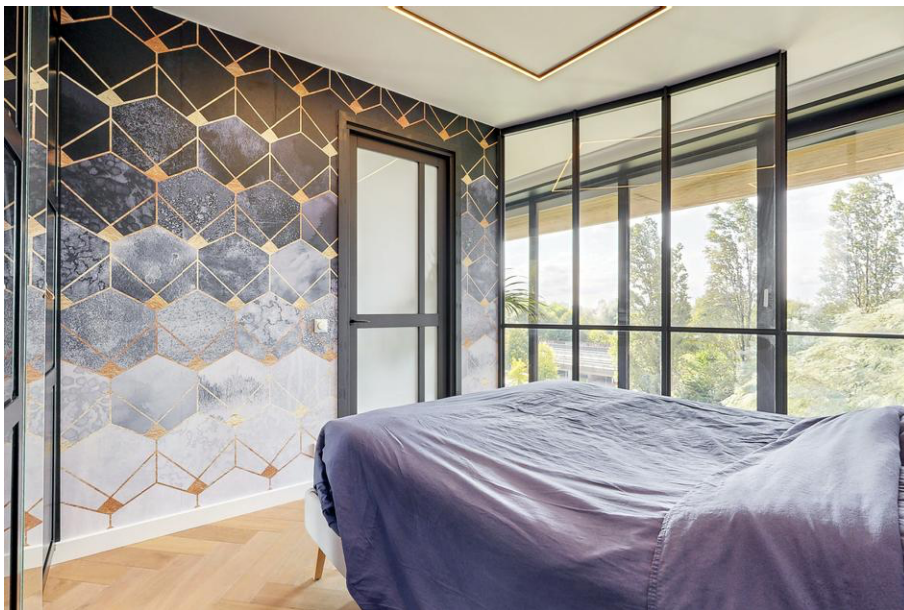
















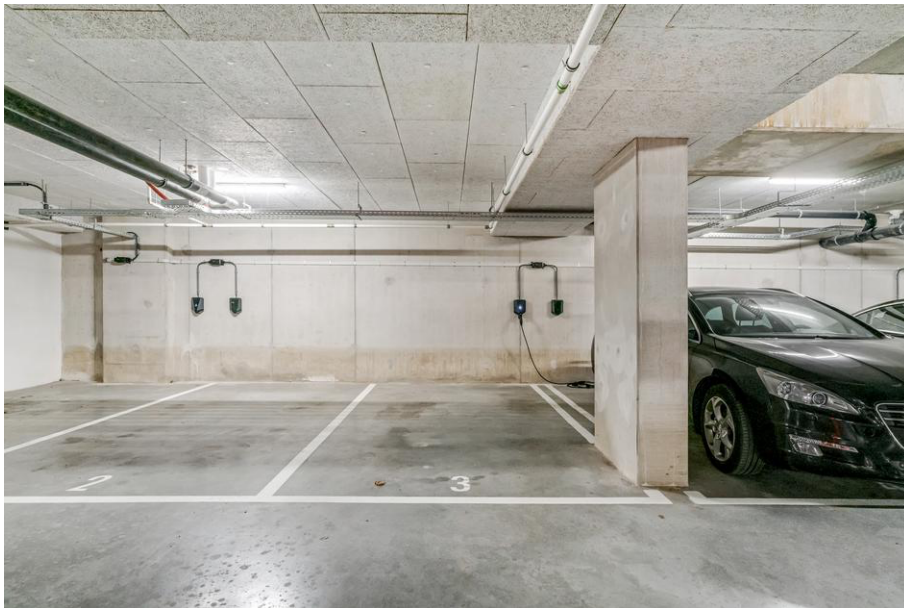














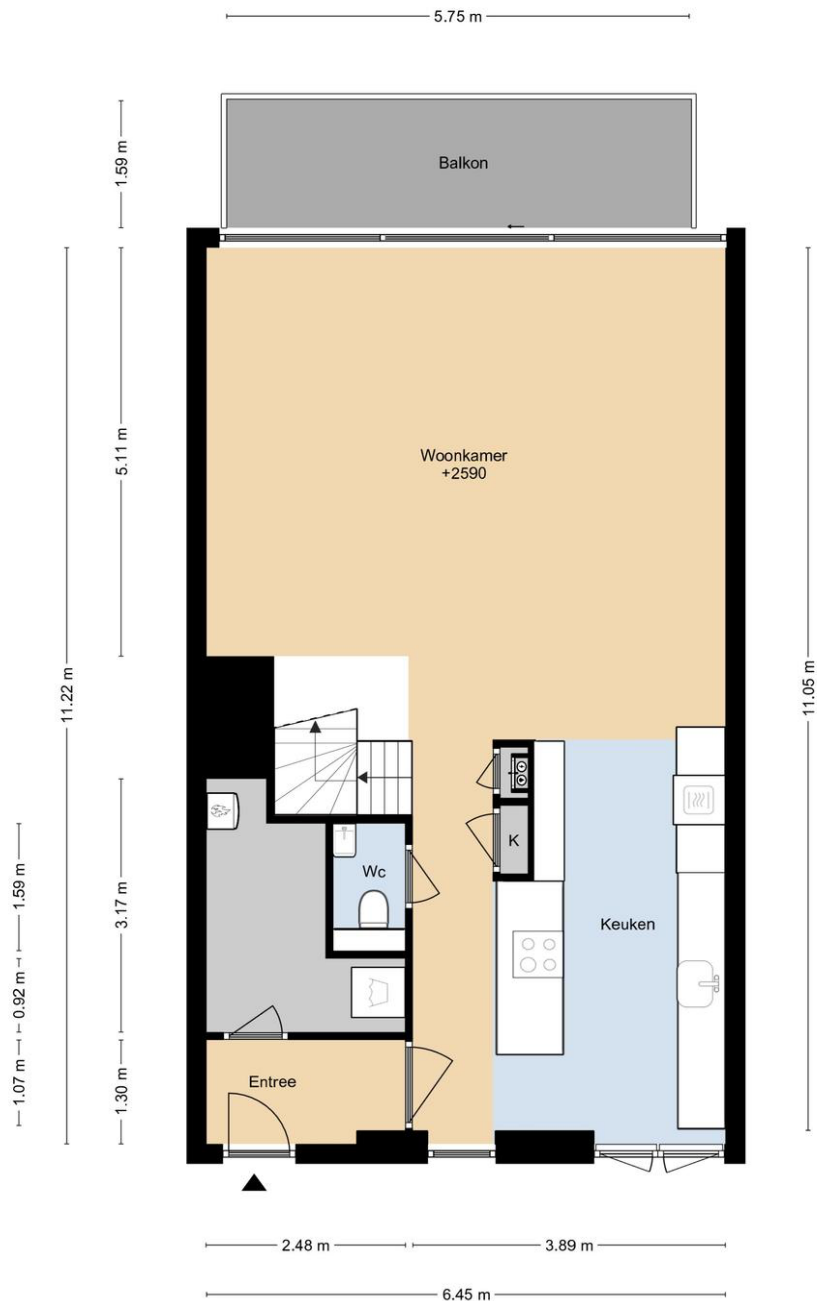






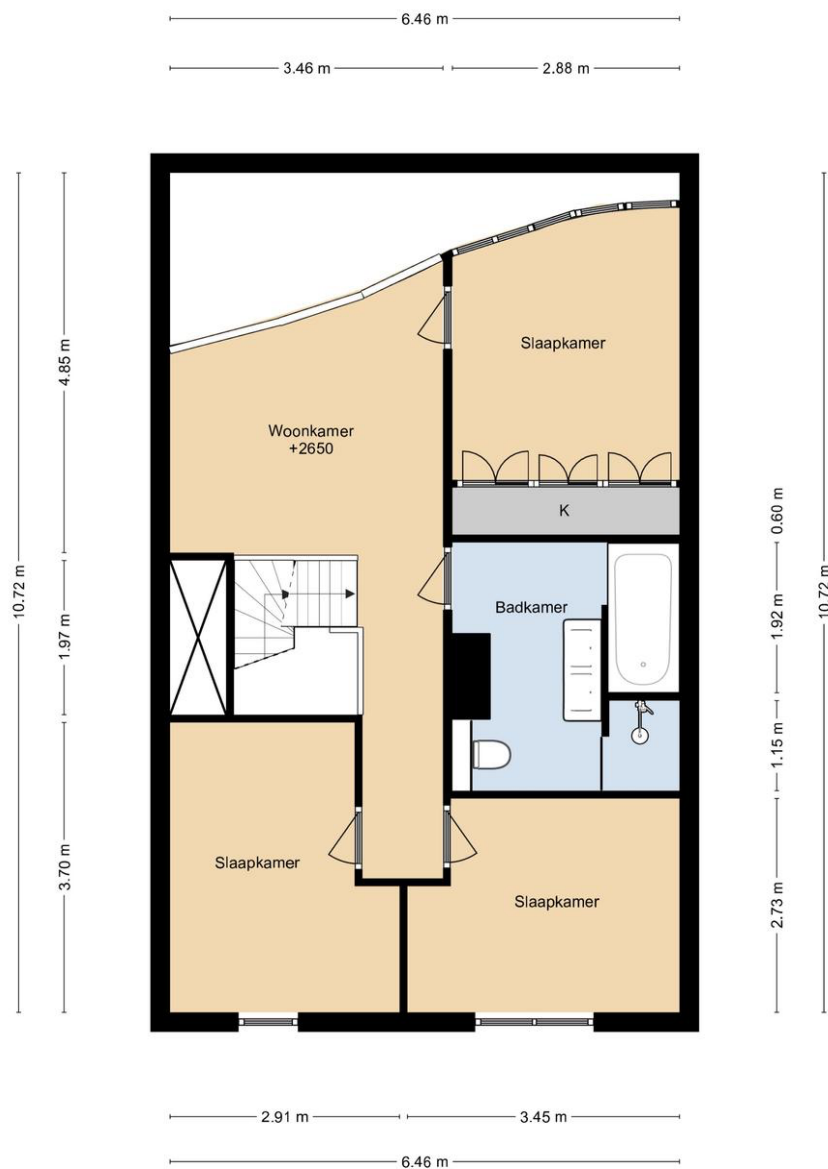


POSTJESWEG 292
3E VERDIEPING



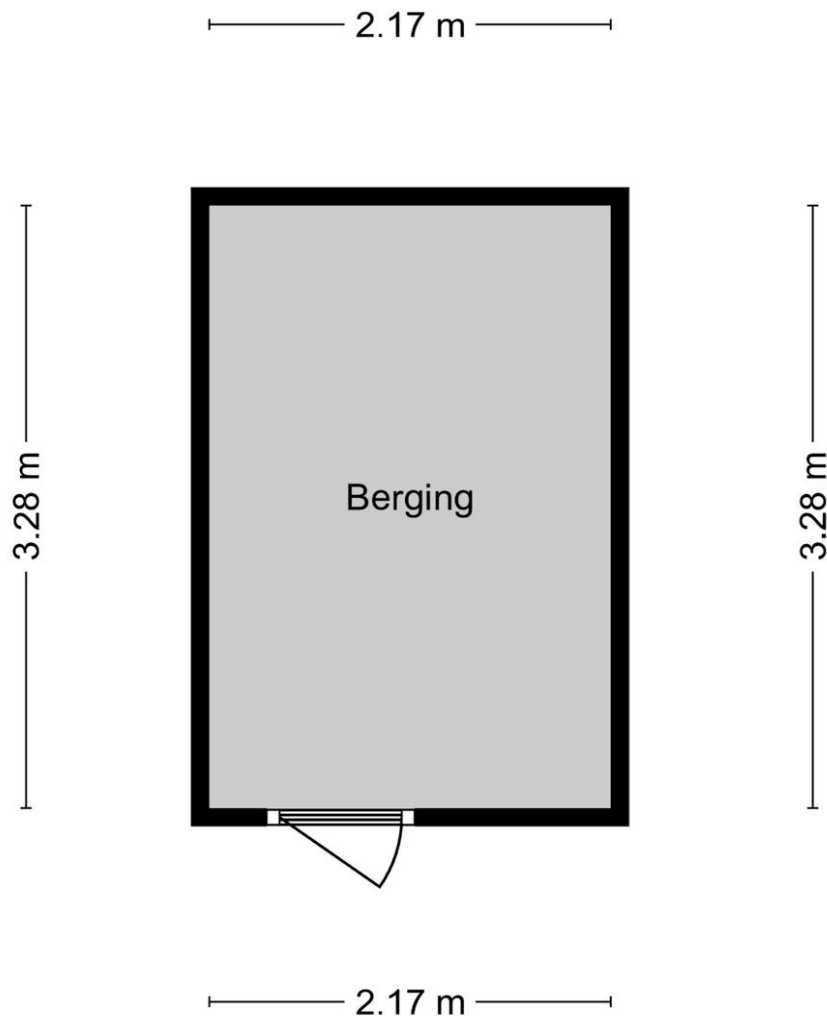
DEZE PLATTEGRONDEN ZIJN MET DE GROOTSTE ZORG
SAMENGESTELD EN DIENEN TER INDICATIE.
ER KUNNEN GEEN RECHTEN AAN WORDEN ONTLEEND.
© WWW.DROOMHUIS360.NL

POSTJESWEG 292
4E VERDIEPING



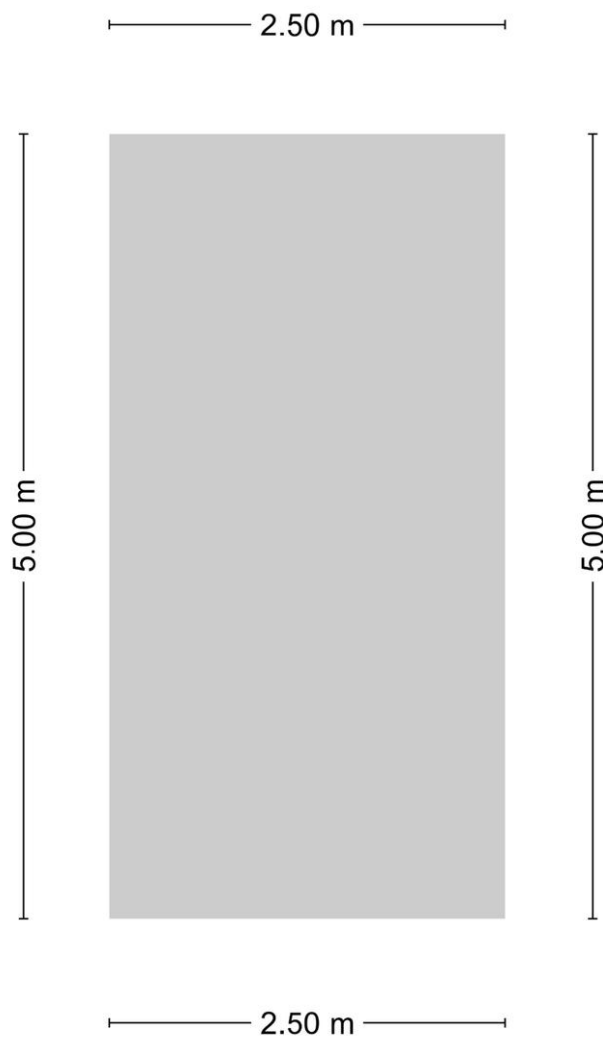
DEZE PLATTEGRONDEN ZIJN MET DE GROOTSTE ZORG
SAMENGESTELD EN DIENEN TER INDICATIE.
ER KUNNEN GEEN RECHTEN AAN WORDEN ONTLEEND.
© WWW.DROOMHUIS360.NL

POSTJESWEG 292 BERGING



DEZE PLATTEGRONDEN ZIJN MET DE GROOTSTE ZORG
SAMENGESTELD EN DIENEN TER INDICATIE.
ER KUNNEN GEEN RECHTEN AAN WORDEN ONTLEEND.
© WWW.DROOMHUIS360.NL

POSTJESWEG 292 PARKEERPLEK



DEZE PLATTEGRONDEN ZIJN MET DE GROOTSTE ZORG
SAMENGESTELD EN DIENEN TER INDICATIE.
ER KUNNEN GEEN RECHTEN AAN WORDEN ONTLEEND.
© WWW.DROOMHUIS360.NL

Lijst van zaken

	Blijft achter	Gaat mee	Kan worden overgenomen	Niet van toepassing
Tuin				
Tuinaanleg/bestrating/bepanting	<input type="checkbox"/>	<input type="checkbox"/>	<input type="checkbox"/>	<input type="checkbox"/>
Buitenverlichting	<input type="checkbox"/>	<input type="checkbox"/>	<input type="checkbox"/>	<input type="checkbox"/>
Tijd- of schemerschakelaar/bewegingsmelder	<input type="checkbox"/>	<input type="checkbox"/>	<input type="checkbox"/>	<input type="checkbox"/>
Tuinhuis/buitenberging	<input type="checkbox"/>	<input type="checkbox"/>	<input type="checkbox"/>	<input type="checkbox"/>
Kasten/werkbank in tuinhuis/berging	<input type="checkbox"/>	<input type="checkbox"/>	<input type="checkbox"/>	<input type="checkbox"/>
(Broei)kas	<input type="checkbox"/>	<input type="checkbox"/>	<input type="checkbox"/>	<input type="checkbox"/>
Voet droogmolen	<input type="checkbox"/>	<input type="checkbox"/>	<input type="checkbox"/>	<input type="checkbox"/>
Overige tuin, te weten:				
-	<input type="checkbox"/>	<input type="checkbox"/>	<input type="checkbox"/>	<input type="checkbox"/>
-	<input type="checkbox"/>	<input type="checkbox"/>	<input type="checkbox"/>	<input type="checkbox"/>
-	<input type="checkbox"/>	<input type="checkbox"/>	<input type="checkbox"/>	<input type="checkbox"/>
Woning				
Vlaggenmast	<input type="checkbox"/>	<input type="checkbox"/>	<input type="checkbox"/>	<input type="checkbox"/>
Schotel/antenne	<input type="checkbox"/>	<input type="checkbox"/>	<input type="checkbox"/>	<input type="checkbox"/>
Brievenbus	<input type="checkbox"/>	<input type="checkbox"/>	<input type="checkbox"/>	<input type="checkbox"/>
(Voordeur)bel	<input type="checkbox"/>	<input type="checkbox"/>	<input type="checkbox"/>	<input type="checkbox"/>
Alarminstallatie	<input type="checkbox"/>	<input type="checkbox"/>	<input type="checkbox"/>	<input type="checkbox"/>
Veiligheidsloten en overige inbraakpreventie	<input type="checkbox"/>	<input type="checkbox"/>	<input type="checkbox"/>	<input type="checkbox"/>
Rookmelders	<input type="checkbox"/>	<input type="checkbox"/>	<input type="checkbox"/>	<input type="checkbox"/>
Rolluiken/zonwering buiten	<input type="checkbox"/>	<input type="checkbox"/>	<input type="checkbox"/>	<input type="checkbox"/>
Zonwering binnen	<input type="checkbox"/>	<input type="checkbox"/>	<input type="checkbox"/>	<input type="checkbox"/>
Vliegenhorren	<input type="checkbox"/>	<input type="checkbox"/>	<input type="checkbox"/>	<input type="checkbox"/>
Raamdecoratie, te weten:				
- gordijnrails	<input type="checkbox"/>	<input type="checkbox"/>	<input type="checkbox"/>	<input type="checkbox"/>
- gordijnen/vitrages	<input type="checkbox"/>	<input type="checkbox"/>	<input type="checkbox"/>	<input type="checkbox"/>
- rol gordijnen	<input type="checkbox"/>	<input type="checkbox"/>	<input type="checkbox"/>	<input type="checkbox"/>
- - losse horren/rolhorren	<input type="checkbox"/>	<input type="checkbox"/>	<input type="checkbox"/>	<input type="checkbox"/>
-	<input type="checkbox"/>	<input type="checkbox"/>	<input type="checkbox"/>	<input type="checkbox"/>
Vloerdecoratie, te weten:				
- vloerbedekking	<input type="checkbox"/>	<input type="checkbox"/>	<input type="checkbox"/>	<input type="checkbox"/>

	Blijft achter	Gaat mee	Kan worden overgenomen	Niet van toepassing
- parketvloer/laminaat	<input type="checkbox"/>	<input type="checkbox"/>	<input type="checkbox"/>	<input type="checkbox"/>
- plavuizen	<input type="checkbox"/>	<input type="checkbox"/>	<input type="checkbox"/>	<input type="checkbox"/>
-	<input type="checkbox"/>	<input type="checkbox"/>	<input type="checkbox"/>	<input type="checkbox"/>
Warmtevoorziening, te weten:				
-	<input type="checkbox"/>	<input type="checkbox"/>	<input type="checkbox"/>	<input type="checkbox"/>
-	<input type="checkbox"/>	<input type="checkbox"/>	<input type="checkbox"/>	<input type="checkbox"/>
CV met toebehoren	<input type="checkbox"/>	<input type="checkbox"/>	<input type="checkbox"/>	<input type="checkbox"/>
Thermostaat	<input type="checkbox"/>	<input type="checkbox"/>	<input type="checkbox"/>	<input type="checkbox"/>
Mechanische ventilatie/luchtbehandeling	<input type="checkbox"/>	<input type="checkbox"/>	<input type="checkbox"/>	<input type="checkbox"/>
Airconditioning	<input type="checkbox"/>	<input type="checkbox"/>	<input type="checkbox"/>	<input type="checkbox"/>
(Voorzet) open haard met toebehoren	<input type="checkbox"/>	<input type="checkbox"/>	<input type="checkbox"/>	<input type="checkbox"/>
Allesbrander	<input type="checkbox"/>	<input type="checkbox"/>	<input type="checkbox"/>	<input type="checkbox"/>
Kachels	<input type="checkbox"/>	<input type="checkbox"/>	<input type="checkbox"/>	<input type="checkbox"/>
Isolatievoorzieningen	<input type="checkbox"/>	<input type="checkbox"/>	<input type="checkbox"/>	<input type="checkbox"/>
(voorzetramen/radiatorfolie etc.), te weten:				
-	<input type="checkbox"/>	<input type="checkbox"/>	<input type="checkbox"/>	<input type="checkbox"/>
-	<input type="checkbox"/>	<input type="checkbox"/>	<input type="checkbox"/>	<input type="checkbox"/>
Radiatorafwerking	<input type="checkbox"/>	<input type="checkbox"/>	<input type="checkbox"/>	<input type="checkbox"/>
Schilderijophangstelsysteem	<input type="checkbox"/>	<input type="checkbox"/>	<input type="checkbox"/>	<input type="checkbox"/>
Keukenblok met bovenkasten	<input type="checkbox"/>	<input type="checkbox"/>	<input type="checkbox"/>	<input type="checkbox"/>
Keuken (inbouw)apparatuur, te weten:				
-	<input type="checkbox"/>	<input type="checkbox"/>	<input type="checkbox"/>	<input type="checkbox"/>
-	<input type="checkbox"/>	<input type="checkbox"/>	<input type="checkbox"/>	<input type="checkbox"/>
-	<input type="checkbox"/>	<input type="checkbox"/>	<input type="checkbox"/>	<input type="checkbox"/>
-	<input type="checkbox"/>	<input type="checkbox"/>	<input type="checkbox"/>	<input type="checkbox"/>
-	<input type="checkbox"/>	<input type="checkbox"/>	<input type="checkbox"/>	<input type="checkbox"/>
Keukenaccessoires				
-	<input type="checkbox"/>	<input type="checkbox"/>	<input type="checkbox"/>	<input type="checkbox"/>
-	<input type="checkbox"/>	<input type="checkbox"/>	<input type="checkbox"/>	<input type="checkbox"/>
-	<input type="checkbox"/>	<input type="checkbox"/>	<input type="checkbox"/>	<input type="checkbox"/>
Verlichting, te weten:				
-	<input type="checkbox"/>	<input type="checkbox"/>	<input type="checkbox"/>	<input type="checkbox"/>
-	<input type="checkbox"/>	<input type="checkbox"/>	<input type="checkbox"/>	<input type="checkbox"/>
-	<input type="checkbox"/>	<input type="checkbox"/>	<input type="checkbox"/>	<input type="checkbox"/>
-	<input type="checkbox"/>	<input type="checkbox"/>	<input type="checkbox"/>	<input type="checkbox"/>

	Blijft achter	Gaat mee	Kan worden nemen	Niet van toepassing
(Losse) kasten, legplanken, te weten:				
-	<input type="checkbox"/>	<input type="checkbox"/>	<input type="checkbox"/>	<input type="checkbox"/>
-	<input type="checkbox"/>	<input type="checkbox"/>	<input type="checkbox"/>	<input type="checkbox"/>
-	<input type="checkbox"/>	<input type="checkbox"/>	<input type="checkbox"/>	<input type="checkbox"/>
Vast bureau	<input type="checkbox"/>	<input type="checkbox"/>	<input type="checkbox"/>	<input type="checkbox"/>
Spiegelwanden	<input type="checkbox"/>	<input type="checkbox"/>	<input type="checkbox"/>	<input type="checkbox"/>
Wastafels met accessoires	<input type="checkbox"/>	<input type="checkbox"/>	<input type="checkbox"/>	<input type="checkbox"/>
Toiletaccessoires				
-	<input type="checkbox"/>	<input type="checkbox"/>	<input type="checkbox"/>	<input type="checkbox"/>
-	<input type="checkbox"/>	<input type="checkbox"/>	<input type="checkbox"/>	<input type="checkbox"/>
-	<input type="checkbox"/>	<input type="checkbox"/>	<input type="checkbox"/>	<input type="checkbox"/>
Badkameraccessoires				
-	<input type="checkbox"/>	<input type="checkbox"/>	<input type="checkbox"/>	<input type="checkbox"/>
-	<input type="checkbox"/>	<input type="checkbox"/>	<input type="checkbox"/>	<input type="checkbox"/>
-	<input type="checkbox"/>	<input type="checkbox"/>	<input type="checkbox"/>	<input type="checkbox"/>
Sauna met toebehoren	<input type="checkbox"/>	<input type="checkbox"/>	<input type="checkbox"/>	<input type="checkbox"/>
Veiligheidsschakelaar wasautomaat	<input type="checkbox"/>	<input type="checkbox"/>	<input type="checkbox"/>	<input type="checkbox"/>
Waterslot wasautomaat	<input type="checkbox"/>	<input type="checkbox"/>	<input type="checkbox"/>	<input type="checkbox"/>

	Blijft achter	Gaat mee	Kan worden nemen	Niet van toepassing
Overige				
Zaken die geen eigendom van de verkoper zijn maar waarvan eventuele leasecontracten, huurkoopcontracten of huurcontracten zijn over te nemen:				
-	<input type="checkbox"/>	<input type="checkbox"/>	<input type="checkbox"/>	<input type="checkbox"/>
-	<input type="checkbox"/>	<input type="checkbox"/>	<input type="checkbox"/>	<input type="checkbox"/>
-	<input type="checkbox"/>	<input type="checkbox"/>	<input type="checkbox"/>	<input type="checkbox"/>
Overige zaken, te weten:				
-	<input type="checkbox"/>	<input type="checkbox"/>	<input type="checkbox"/>	<input type="checkbox"/>
-	<input type="checkbox"/>	<input type="checkbox"/>	<input type="checkbox"/>	<input type="checkbox"/>
-	<input type="checkbox"/>	<input type="checkbox"/>	<input type="checkbox"/>	<input type="checkbox"/>
-	<input type="checkbox"/>	<input type="checkbox"/>	<input type="checkbox"/>	<input type="checkbox"/>
-	<input type="checkbox"/>	<input type="checkbox"/>	<input type="checkbox"/>	<input type="checkbox"/>
-	<input type="checkbox"/>	<input type="checkbox"/>	<input type="checkbox"/>	<input type="checkbox"/>
-	<input type="checkbox"/>	<input type="checkbox"/>	<input type="checkbox"/>	<input type="checkbox"/>
Opmerkingen				



Thuis in de Amsterdamse woningmarkt

JLG Real Estate helpt u graag met het verhuren of huren, kopen of verkopen van een woning. We zijn een specialist op deze gebieden met een positieve kijk op zaken en een vernieuwende aanpak.

Als lid van zowel de NVM, MVA en VVA staan we garant voor hoogstaande service. Een andere grote plus is ons ijzersterke netwerk in Amsterdam en omstreken. Een netwerk waaraan we al meer dan 20 jaar bouwen en waar we u graag van laten profiteren.

Ons team van ervaren en gecertificeerde medewerkers is dus helemaal thuis in de Amsterdamse woningmarkt. Vertel ons uw wensen en maak kennis met mogelijkheden waar u misschien nog niet aan gedacht had.